

DETTAGLI

- 2 tasche
- Taschino portapenne
- Abbottonatura nascosta con automatici
- 2 spacchetti laterali

COLORE

- 00 Bianco
- 019 Grigio chiaro

TESSUTO

- 50% lyocell
- 50% poliestere
- 180 g / m²



TAGLIE

- XS ÷ XXXL
- Slim Fit

Le misure indicate si riferiscono alle taglie **S** per i capi femminili, **L** per i capi maschili. Per i capi a taglia unica le misure indicate sono effettive.

La casacca Giuliana ha una linea Slim Fit, femminile e dinamica. A maniche corte e con una scollatura a V, è valorizzata da un'abbottonatura incrociata, seguita da automatici nascosti. I due spacchi laterali assicurano piena libertà di movimento. È dotata di due comode tasche ed un portapenne, tutti rinforzati da travette ed impunture doppie. Questa casacca è realizzata con l'innovativo tessuto **TENCEL™** da 180 g / m²: una fibra di origine botanica che assorbe fino al 50% di umidità in più rispetto al normale cotone. Il risultato è un capo straordinariamente fresco sulla pelle, che dà prestazioni eccellenti per tutto il giorno. Il tessuto risulta facile da stirare e mantiene forma e colore inalterati, lavaggio dopo lavaggio.

COLORI DISPONIBILI



00 Bianco



019 Grigio chiaro

TABELLE TAGLIE
E CORRISPONDENZE

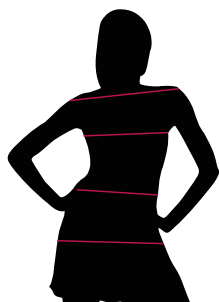


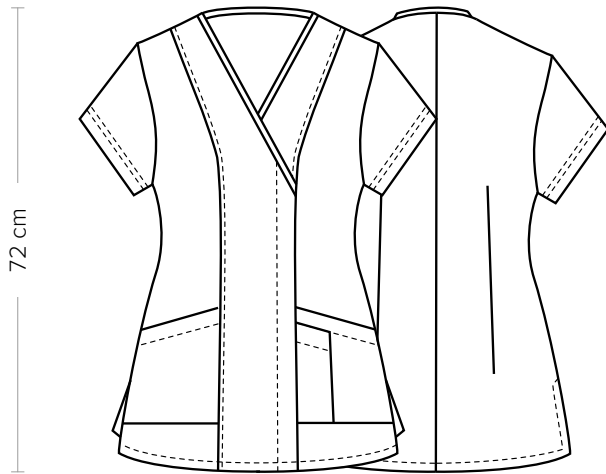
TABELLA ST-K1 SLIM FIT		XS	S	M	L	XL	XXL	XXXL	4XL	5XL
1	1 - SPALLE									
2	2 - CIRCONFERENZA TORACE	82-86	87-90	91-94	95-100	101-106	107-114	115-122	123-132	135-142
3	3 - CIRCONFERENZA VITA	71-75	76-79	80-83	84-90	91-97	98-106	107-116	117-126	127-136
4	4 - CIRCONFERENZA BACINO	92-96	97-100	101-104	105-110	111-116	117-124	125-132	133-142	143-152

GUIDA ALLE TAGLIE **1)** Prendere le misure anatomiche (corpo con abbigliamento intimo) senza stringere mantenendo ben teso il metro. **Nota:** nel caso vogliate indossare dei camici già con dell'abbigliamento sotto prendete le misure già abbigliati. **2)** Nel caso tra le misure prese vi fosse una misura a cavallo fra 2 taglie vi consigliamo di prendere quella più grande. **3)** Le misure della tabella sono espresse in centimetri.

GIULIANA

ITEM CODE
21P03K943

Giblor's
italian work/life specialist



DETAILS

- 2 pockets
- Pen pocket
- Concealed buttoning with press stud
- 2 side vents

COLOURS

- 00 White
- 019 Light grey

FABRIC

- 50% lyocell
- 50% polyester
- 180 g / m²



SIZES

- XS ÷ XXXL
- Slim Fit

The measures indicated refer to sizes **S** for women, **L** for men. For one-size-fits-all garments, the measurements indicated are effective.

The Giuliana tunic features a slim fit, feminine and dynamic. Short-sleeved and with a V collar, it is enhanced by crossed buttoning with press studs. Two side vents ensure full freedom of movement. The tunic is fitted out with two comfortable side pockets and a pen pocket, all strengthened by bar tacks and double stitching. This tunic is made of the innovative **TENCEL™** fabric (180 g / m²): a fibre of plant origin which absorbs up to 50% more of moisture than normal cotton. The result is a garment with an extraordinary fresh touch on the skin and excellent performances all day. The fabric is easy to iron and it preserves its shape and colour, wash after wash.

AVAILABLE COLOURS



00 White



019 Light grey

SIZE TABLES
AND CORRESPONDENCES

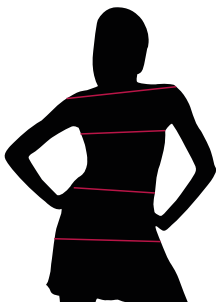


TABLE ST-K1 SLIM FIT									
SIZE	XS	S	M	L	XL	XXL	XXXL	4XL	5XL
1 - SHOULDERS									
2 - CHEST CIRCUMFERENCE	82-86	87-90	91-94	95-100	101-106	107-114	115-122	123-132	135-142
3 - WAIST CIRCUMFERENCE	71-75	76-79	80-83	84-90	91-97	98-106	107-116	117-126	127-136
4 - HIPS CIRCUMFERENCE	92-96	97-100	101-104	105-110	111-116	117-124	125-132	133-142	143-152

SIZE GUIDE **1)** Take the anatomical measurements (body with underwear) without tightening, keeping the measuring tape taut. Note: in case you want to wear of the gowns already with the clothing underneath take the measurements already dressed. **2)** If there is a measure between 2 sizes between the measurements taken, we advise you to take the bigger one. **3)** The measurements in the table are expressed in centimeters.